

 **KOMAS**®



  
The Power  
of Unity

Member of  
**BR GROUP**



Ostravská 33  
747 70 Opava-Komárov



+420 553 607 300



komas@komas.cz



- Výrobní náplní KOMASU je lisování plechů o tloušťce 0,5÷5 mm za studena,
- KOMAS se specializuje na vlastní výrobu a převody již zavedených projektů, prioritou je přinést zákazníkovi kvalitu,
- KOMAS disponuje vlastní nástrojárnou, jež je schopna vyrábět postupové nástroje až do délky 3 m a tonáže 8 tun.

1970

KOMAS byl součástí státního podniku BRANO

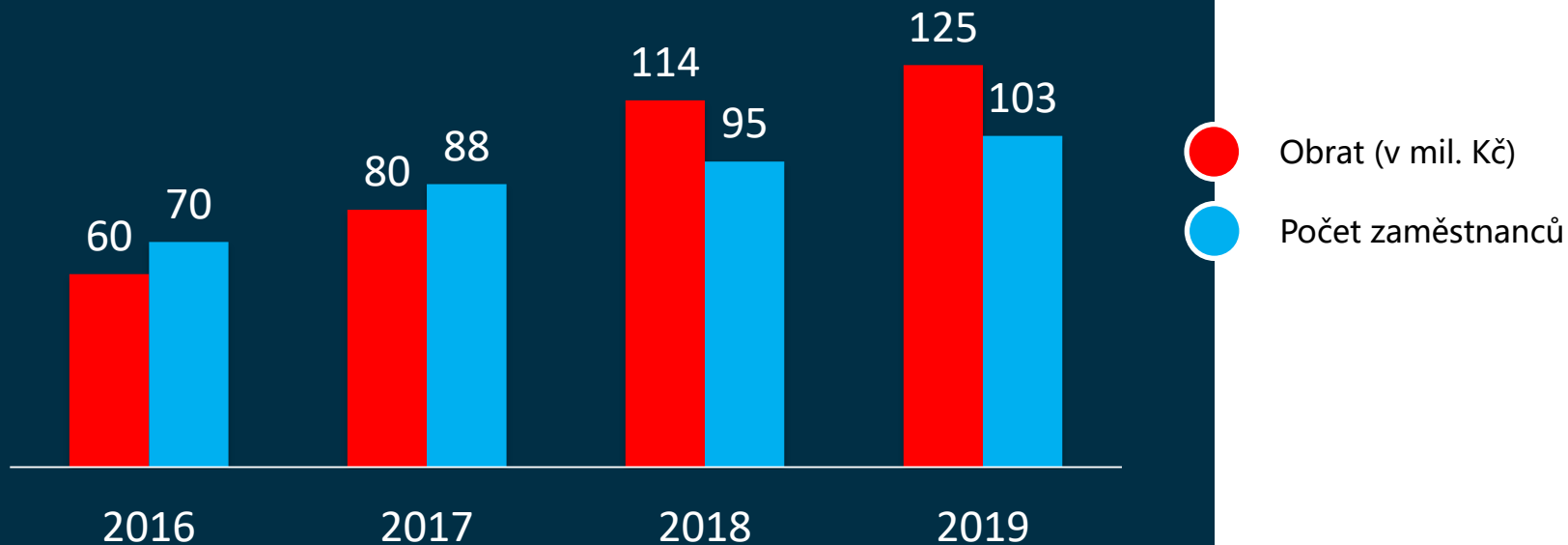
1991

KOMAS prošel privatizací a vznikla samostatná společnost KOMAS spol. s r. o.

2016

KOMAS se stává členem skupiny BR Group, jejíž vlastníkem je Ing. Rudolf Bochenek

## Obrat vs. počet zaměstnanců





KOMAS, člen skupiny BR Group

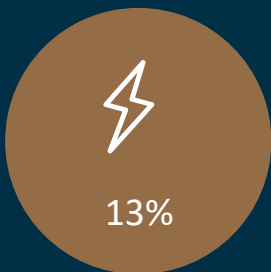


-  **KOMAS**
-  **stradom**
-  **Lanex**
-  **singing rock**
-  **SPOJMONT**  
OSTRAVA s. r. o.
-  **LUCCO**
-  **PF**  
PLASTY CZ
-  **CONROP**  
professional solution

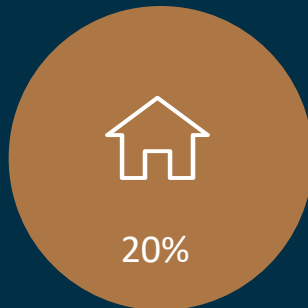


Celkový obrat společností BR Group za rok 2018 byl 3610 mil. Kč.

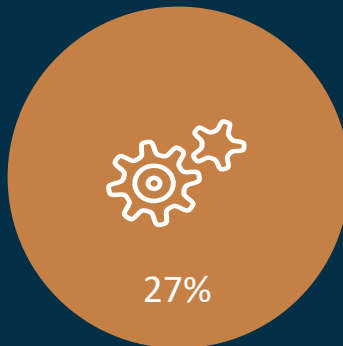
[www.komas.cz](http://www.komas.cz)



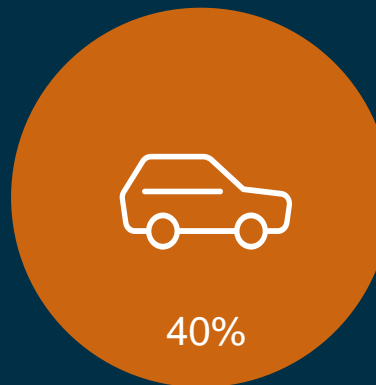
**Elektroprůmysl**



**Stavební kování**



**Výroba nástrojů**



**Autoprůmysl**

**Klíčovní  
zákazníci**

**Continental**



**BENTELER**

**PHC**  
PHA Czech

**MB TOOL**

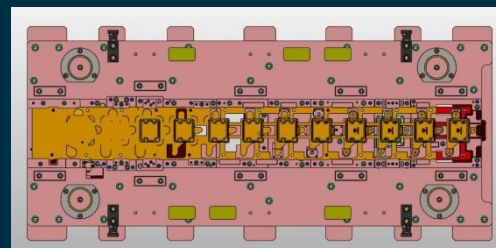
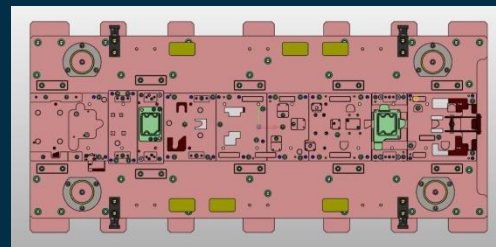
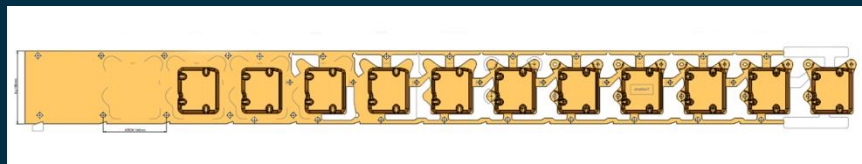
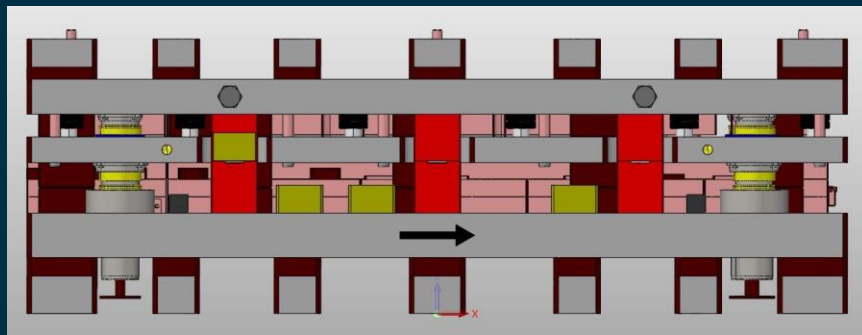
**EATON**

*Robertshaw*

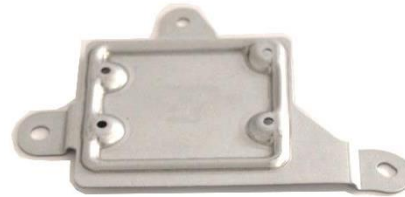
**EDEN**



## Výroba postupových nástrojů



## Lisované díly



## Lisované díly



**Lisování**



**3D + optické měření**



**Frézování**



**Elektroerozivní řezání**



**Odmašťování**



**Svařování**



**Omílání**



**Nýtování**





Member of

**BR GROUP**

## Lisování

V nové hale jsou k dispozici

3 postupové lisy o tonáži  
250, 320 a 500 tun,

Poslední investicí byl lis SIMPAC  
o tonáži 500 tun.

[www.komas.cz](http://www.komas.cz)

## CNC 3D měření

Pro kontrolu přesného měření výrobků je k dispozici CNC 3D měřicí přístroj Wenzel LH 108.



## Optické měření

Pro kontrolu přesného měření výrobků je k dispozici optický měřicí přístroj Keyence IM-7500.



Member of

**BR GROUP**

## Frézování

Pro potřeby nástrojárny  
využíváme dvě CNC obráběcí  
centra, MCV 1000 SPEED a  
MCV 750 SPEED.

[www.komas.cz](http://www.komas.cz)



## Elektroerozivní drátové řezání

Pro přesné opracování máme k  
dispozici dvě drátové řezačky  
FANUC alpha 1iE.





Member of

**BR GROUP**


## Odmašťování

● KOMAS disponuje mimo jiné novou moderní odmašťovací linkou Dürr Compact 80 C na bázi uhlovodíku,

Jedná se o vysoce ekologickou technologii, kde je samotný proces odmašťování vakuově uzavřen.

[www.komas.cz](http://www.komas.cz)

## Svařování

 KOMAS používá technologii odporového svařování.



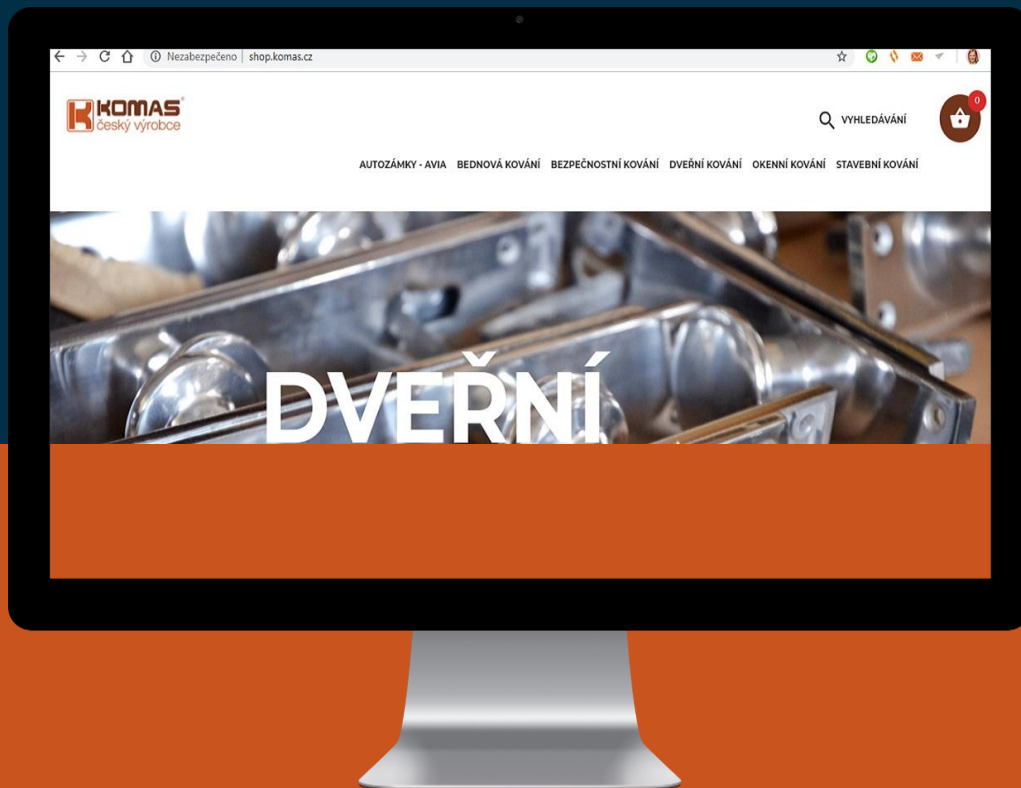
## Omílání

Pomocí omílání umíme řešit celou škálu technologických požadavků, jako je odstraňování otřepů a zaoblování hran, vyhlazování povrchu a jeho leštění, odmašťování a čištění, moření, odstraňování okují či rzi.



E-shop **KOMAS**

<http://shop.komas.cz/>



## Vedení společnosti

*Ředitel společnosti*

**Ing. Marek Kloupar, MBA.**

*Finanční ředitel*

**Ing. Jaroslav Štěpař**

*Obchodní ředitel*

**Juraj Svoboda**

*Vedoucí nástrojárny a konstrukce*

**Michael Benek**

*Vedoucí výroby*

**Daniel Konečný**

*Vedoucí technologie*

**Jaroslav Németh**

*Ředitel jakosti*

**Martin Amort**

## Kontaktní osoby

### Juraj Svoboda

Obchodní ředitel

svoboda@komas.cz  
+420 734 281 656

### Hana Lerchová

Obchodní referent  
elektroprůmysl a stavební kování

lerchova.hana@komas.cz  
+420 733 655 865

### Klára Stříbná

Obchodní referent  
automotive

stribna.klara@komas.cz  
+420 603 180 377





 **KOMAS**<sup>®</sup>



The Power  
of Unity

*Děkujeme  
za pozornost*